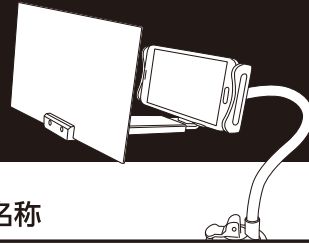


TSK96QBK

スマホ画面拡大用スタンド 吸盤タイプ

取扱説明書



本製品をお買い上げいただきましてありがとうございます。本書をよくお読みになり、正しくご使用ください。なお本書は大切に保管し、いつでも参照できるようにしてください。

安全上のご注意

ご使用の前に、必ず「安全上のご注意」をよくお読みのうえ、正しくお使いください。

ここに記した注意事項は、製品を安全に正しくお使いいただき、あなたや他の人々への危害や損害を未然に防止するためのものです。いずれも安全に関する重要な内容ですので、必ずお守りください。

警告

人が死亡または重傷を負う可能性が想定される内容。

被害事象：火災・事故・誤飲・ケガ・熱傷・失明など。

- 分解・改造をしない。
- 拡大レンズを通して太陽光を直射しない。
- 脱落の恐れがあるため、吸盤以外を水につけたり濡らさない・水濡れ品は使用しない
- 太陽光が照射する場所や強い光の下で使用・保管しない。
- 乳幼児・小児の手の届く場所で使用・保管しない。
- 暖房機のそばや、湿度の高い場所で保管しない。
- 耐荷重を超える重い物を載せたり、落下しやすい場所、磁気、ホコリの多い場所に取り付けない。
- 投げたり、衝撃を与えない。外圧により取付機器の脱落や本製品の破損に至る恐れがあるので、取付機器に無理な外圧を加えない。
- 火中に投じない。電子レンジ、オーブンなどで加熱しない。
- 長時間使用する場合、定期的にスマートフォンの取付状態を確認する。
- 本製品が固定されたことを確認のうえ使用する。振動、衝撃、温度変化、直射日光により粘着力の低下や吸盤の劣化などにより脱落の危険があるので、使用前に吸盤が固定されていることを確認する。

注意

人が軽傷および物的損害を負う可能性が想定される内容。

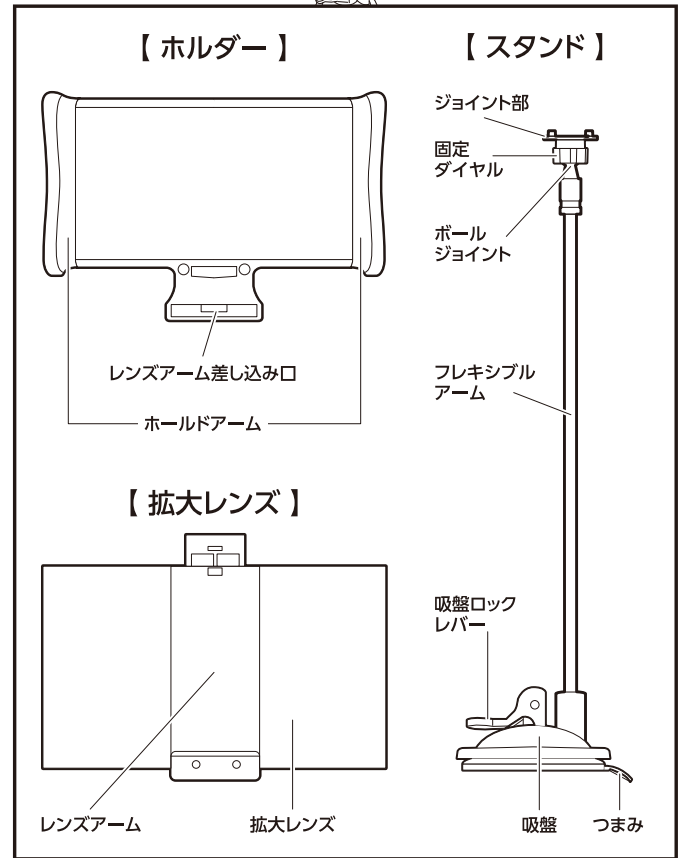
被害：腐食・破損・故障・ケガなど。

- 本製品は室内専用となります。自動車・自転車・バイクなどで使用しない。
- 本製品はスマートフォン用のため、他の用途に使用しない。
- 使用前に各部を確認し、ホコリなどの付着や変形・破損したものは使用しない。
- 吸盤の変質などで、取付部が変色したり跡が残るため、直射日光や高温下で使用しない。
- 吸着力が得られず本製品が脱落するおそれがあるので、取付面が皮革、合成皮革、布地、塗装面などに取り付けない。
- 本製品がぐらついている状態や不安定な角度で使用しない。
- 5℃から35℃の屋内環境で使用。それ以外の環境では使用しない。
- 0℃から40℃の風通しの良い屋内環境で保管する。
- 使用しない場合、本製品を取りはずし、安全な場所に保管する。取り付けたまま放置しない。
- 本製品を固定する際は、平らな面に確実に固定できる場所に取り付ける。不安定な場所に取り付けない。
- 拡大レンズの取り扱いの際は、ケガに注意する。可動部に手など挟まないよう注意する。
- アームおよび支柱部分は無理な方向に曲げたり、ねじらない。アームを可動させる場合は、周囲に注意する。
- 本製品が落下した場合や衝撃などでスマートフォンや拡大レンズが破損する場合がありますので、取り扱いに注意する。
- 使用中に目などに異常を感じた場合、直ちに使用を中止し医師の診察を受ける。
- 取付場所の材質や色により、取付部を傷めたり取付跡が残る場合があります。

ご注意

- パッケージや本書に記載されていない使い方はしないでください。
- フレキシブルアームを調整する際は、必ず吸盤部を持って調整してください。
- 本製品は強力なゲル粘着吸盤を採用しておりますが、吸盤をロック後必ず、本製品を前後・左右に揺らして、しっかりと固定されていることをご確認のうえ、ご使用ください。
- 充電ケーブルやコネクタを装着したままご使用いただけません。
- お使いのスマートフォンによっては画面の端が見えづらい場合がございます。
- 接地面の材質や表面形状（曲面、凹凸が大きい面、溝やすき間、段差の上など）によっては取り付けできない場合があります。
- 取り付け面が、皮革（合成皮革含む）、布地、壁紙、化粧板、塗装面などには充分吸着できなかつたり、取りはずす際に素材を傷める場合がありますので取り付けしないでください。
- 本製品取り付け面のゴミやホコリ、油分などを取り除き、よく乾燥させてから設置してください。ゴミやホコリ、油分などが残っていると充分な吸着力が得られず、脱落の原因となります。
- 直射日光などの影響で吸盤が変質し、取り付け部分が変色したり跡が残る場合があります。また取り付け場所の材質・色などによっては吸盤の貼り付け跡が残る場合があります。
- 本製品を使用する際の事故やケガおよび設置場所やスマートフォン本体の破損、故障、キズ、変色、取り付け面への影響、紛失などにつきましては一切の責任、保証を負いかねます。スマートフォンのメモリー破損や消失などに関しましては一切の責任を負いかねます。
- 本製品が汚れた場合、乾いた布でふきとってください。シンナー、ベンジン、アルコール類、またはその他薬品などを本製品に付着させないでください。石けんや洗剤なども使用しないでください。本製品を傷める原因になります。
- 本製品は、金属部品やプラスチックでできております。燃やすと危険ですので、廃棄する時は各自治体の指示に従った方法で、正しく廃棄してください。

各部の名称



主な仕様

スタンド(フレキシブルアーム+吸盤)	約 W70 x H250 x D80 mm
拡大レンズ(拡大レンズ+レンズアーム)	約 W187 x H123 x D146 mm
ホルダー	約 W128 x H80 x D30 mm
質量	約 204g

※仕様および外観は、性能改良のため予告なく変更することがあります。

製造・販売元 **多摩電子工業株式会社**

〒215-0033 神奈川県川崎市麻生区栗木2-6-18

<https://tamadenco.co.jp>

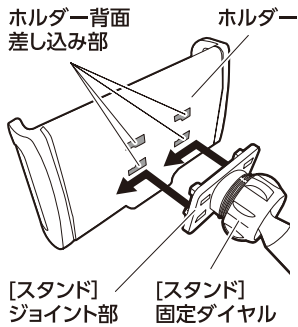
製品に関するお問い合わせ TEL.044-543-8884 受付時間 平日 9:00~18:00

使用方法

※取り扱いの際に指や爪をケガないようにご注意ください。

①ホルダーとスタンドを接続

●図のようにホルダー背面の差し込み部に、スタンドのジョイント部をスライドさせて接続します。「カチッ」と音が鳴るまでしっかりと差し込んでください。



■ホルダーとスタンドの取りはずし方法

●ホルダーをしっかりと押さえた状態で、スタンドの固定ダイヤル部分を親指で右側にスライドさせるように押しすと「カチッ」と音が鳴りホルダーよりスタンドが外れます。

②スタンドを吸盤で固定する

①吸盤を貼り付ける面のゴミやホコリ、油分などを取り除き、よく乾燥させてください。

※ゴミやホコリ、油分などが残っていると十分な吸着力が得られず、脱落の原因となります。

②吸盤裏の透明保護フィルムをはがしてください。

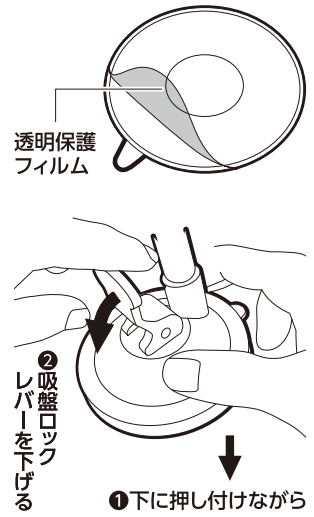
※透明保護フィルムは、取りはずしたホルダー本体を保管する際に再利用します。

③貼り付ける面に吸盤を押し付けながら、吸盤ロックレバーを押し下げて固定してください。

※吸盤ロックレバーは反動が強いので、上げ下げ操作時に指や爪をケガないようにご注意ください。

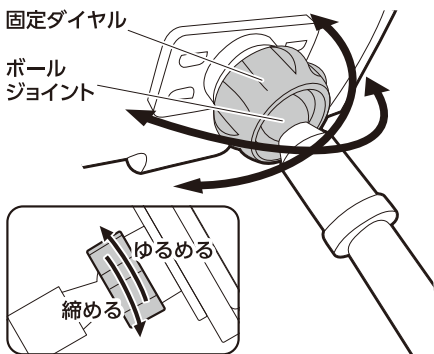
④本体を前後・左右に揺らして、しっかりと固定されていることをご確認ください。

※不安定な場合は再度取り付けをおこなってください。



③ホルダーの角度調節

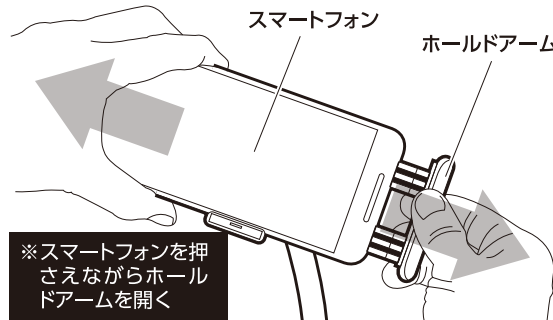
●固定ダイヤルをゆるめて、ボールジョイント部の角度を調節し、固定ダイヤルを締めます。



④スマートフォンを取り付ける

●ホルダーのホールドアームの片側にスマートフォンをひっかけてホールドアームを引き出すように押し当て、逆側のホールドアームを引き出しスマートフォンを挟み込んでください。

※スマートフォンがしっかりと固定され、ぐらつきがないことを確認してください。



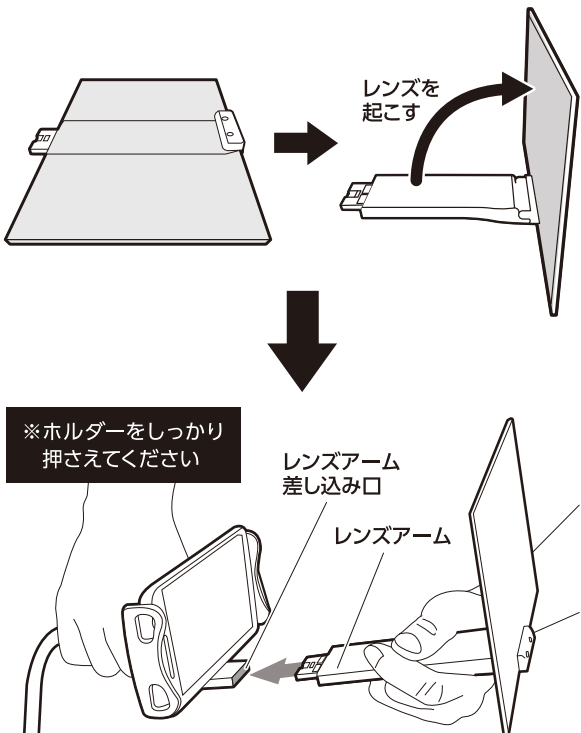
■スマートフォンの取りはずし方法

スマートフォン本体をしっかりと押さえ、ホールドアームを開いてください。

※不意の落下による破損や故障を防ぐために、必ずスマートフォン本体をしっかりと押さえておいてください。

⑤拡大レンズを取り付ける

●図のようにレンズを起こした状態で、ホルダーのレンズアーム差し込み口に、レンズアームを接続します。「カチッ」と音が鳴るまでしっかりと差し込んでください。



※レンズの取り扱いの際には十分に注意してください。

レンズを取り付けたり、取り外す際は周囲に障害物がないことを確認してから慎重に行ってください。

■拡大レンズの取りはずし方法

●レンズアームとホルダーをしっかりと持ってお互いを引っ張ることで、ホルダーよりレンズアームが外れます。

■吸盤の取りはずし方法

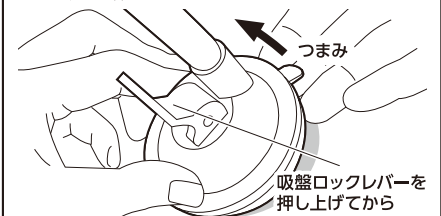
①あらかじめ、スマートフォンをホルダーから取りはずしておいてください。

※スマートフォンを取り付けたまま本製品を取りはずすと、不意の落下による破損や故障の原因となります。

②吸盤ロックレバーを押し上げてください。

③吸盤のゲルは強い粘着力を保っています。つまみ周辺などから浮かせるようにして、ゆっくりとはがしてください。

※取りはずした本製品の吸盤裏に透明保護フィルムを貼り、保管してください。



※本製品を使用しない時は取りはずしてください。

■吸盤のお手入れ方法

吸盤にホコリやゴミなどが付着し、粘着力が低下した場合は、水洗いしてホコリやゴミなどを取り除き、直射日光を避けて乾燥させてください。

※石けんや洗剤、シンナー、ベンジン、アルコール類、その他薬品などは使用しないでください。

※使用状況や経年劣化などにより吸盤の粘着力は低下していきます。十分な吸着力が得られなくなった場合は、本製品の使用を中止してください。